



Coiffure Beauté en Tête








Menu d'accompagnement en Trichologie



Mélanie Céré, N.D.

Naturopathe — Coiffeuse Trichologiste

Table des matières

	1. Introduction	3
	2. Évaluation COMPLÈTE, EN PERSONNE (avec soin purifiant complet inclus)	4
	3. Évaluation complète À DISTANCE (sans soin purifiant)	6
	4. Soins purifiants à la carte (en salon, sans analyse complète)	7
	5. Tarifs	9
	6. Mentions légales	10
	7. Contact	10



1. Introduction

Chaque cuir chevelu raconte une histoire unique.

Mon rôle est de vous aider à comprendre ce qui influence la santé de vos cheveux :
l'équilibre du cuir chevelu, les habitudes, les produits, le stress, la digestion, les
hormones et votre hygiène de vie.

Selon vos besoins, je vous propose :

- une évaluation complète (en personne ou à distance) ;
- ou des soins purifiant à la carte, pour entretenir votre cuir chevelu comme on entretient sa peau.

2. Évaluation **COMPLÈTE, EN PERSONNE** (avec soin purifiant complet inclus)

225 \$

Sur 225 \$ un reçu pour vos assurances sera émis au montant de 150 \$ ✖ voir la note dans la section tarif.

Cette évaluation approfondie combine trichologie, naturopathie, analyse du cuir chevelu et soin professionnel.

Avant la rencontre

Un questionnaire simple vous sera envoyé ainsi qu'une demande de photos de vos produits utilisés au cours des 3 derniers mois.

Cela me permet de voir ce qui aide ou ce qui nuit à votre cuir chevelu avant notre rencontre en personne.

Liste des produits à demander (photos claires de face)

(shampooing, revitalisant, masque, exfoliant, gommage du cuir chevelu, lotion ou sérum pour le cuir chevelu, toniques antichute, huiles, vaporisateurs, crème sans rinçage, mousse coiffante, gel, spray fixatif, protecteur thermique, shampooing sec, produits antipelliculaires, traitements maison utilisés récemment)

Pendant notre rencontre

- Revue du questionnaire et de vos produits
- Analyse détaillée du cuir chevelu à l'aide d'une caméra trichoscopique (Dino-Lite)
- Explications éducatives sur les causes possibles de vos inconforts ou de votre chute
- Plan concret : hygiène capillaire, produits, habitudes prioritaires

Soin purifiant complet (inclus)

- Plusieurs photos caméra avant/après
- Nettoyage en profondeur des follicules
- Shampooing antirésidu
- Soin purifiant intensif

- Techniques complémentaires selon vos besoins (ultrason, infrarouge, haute fréquence, etc.)

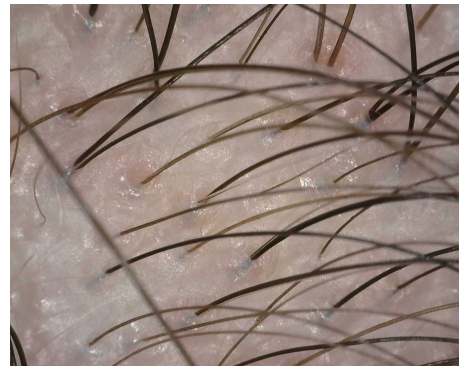
Après la rencontre

Un rapport personnalisé est remis dans un délai de 5 jours ouvrables.

Il comprends :

- votre analyse
- une synthèse claire
- vos recommandations personnalisées
- vos photos de cuir chevelu

Exemple de photos d'un cuir chevelu :



La caméra trichoscopique permet de faire un constat visuel du cuir chevelu : dépôts, sébum oxydé, obstruction des follicules, grouping (1–3, cheveux par follicule), diamètre et densité apparente, rougeurs, squames, zones sèches ou huileuses, repousse visible, etc.

Il s'agit d'une observation éducative et préventive, sans diagnostic médical.



3. Évaluation complète À DISTANCE (sans soin purifiant)

110\$

Cette évaluation est idéale si vous ne pouvez pas vous déplacer.

Avant la rencontre

Un questionnaire et une demande de photos de vos produits vous seront envoyés. Cela me permet de voir ce qui aide ou ce qui nuit à votre cuir chevelu avant notre rencontre à distance.

✓ Liste des produits à demander (photos claires de face)

(shampooing, revitalisant, masque, exfoliant, gommage du cuir chevelu, lotion ou sérum pour le cuir chevelu, toniques antichute, huiles, vaporisateurs, crème sans rinçage, mousse coiffante, gel, spray fixatif, protecteur thermique, shampooing sec, produits antipelliculaires, traitements maison utilisés récemment)

Pendant la rencontre (Zoom) ou téléphonique.

- Revue complète de votre questionnaire
- Analyse de votre routine et de vos produits
- Explications éducatives
- Recommandations prioritaires pour les soins à la maison
(Sans analyse caméra et sans soin purifiant.)

Après la rencontre

Un rapport personnalisé est remis dans un délai de 5 jours ouvrables. Il comprends :

- votre analyse
- une synthèse claire
- vos recommandations personnalisées

4. Soins purifiants à la carte (en salon, sans analyse complète)

Ces soins permettent d'entretenir votre cuir chevelu, de nettoyer les follicules et de maintenir l'équilibre capillaire, sans passer par une évaluation complète.
Même si la caméra peut être utilisée pour des photos avant/après, il ne s'agit pas d'une analyse trichologique comme lors de l'évaluation complète.

3 choix :

1. Purifiant rapide 65 \$

Un soin court pour constater les dépôts et donner un nettoyage de base.

Comprends :

- Photos caméra avant/après (constat simple)
- Nettoyage purifiant rapide
- Shampoing détox
- Recommandations générales
(Sans rapport et sans évaluation des produits.)

2. Soin purifiant complet 125 \$

Le soin complet, équivalent à celui intégré à l'évaluation en personne, mais sans analyse.

Comprends :

- Photos caméra avant/après
- Nettoyage en profondeur
- Exfoliant professionnel
- Soin purifiant intensif
- Techniques complémentaires (ultrason, infrarouge, haute fréquence...)

- Conseils d'entretien de base

3. Soin d'entretien (saisonnier) 90 \$

Idéal pour maintenir un cuir chevelu sain 2 à 3 fois par année.

Comprends :

- Nettoyage profond
- Soin purifiant adapté
- Conseils saisonniers
- Photos caméra optionnelle, selon votre besoin inclus

5. Tarifs

Évaluations complètes (avec reçu d'assurance)

Service	Durée	Prix avant taxes	Prix taxes incluses
Évaluation complète — en personne (avec soin purifiant complet) $195,70 + TX = 225 \$$	2h à 2h30*	130,47 \$	150 \$
Évaluation complète — à distance (sans soin purifiant)	1h30 à 2h*	95,68 \$	110 \$
Rencontre de suivi (en personne ou à distance)	45 à 1h*	95,68 \$	110 \$

* La durée inclut également mon temps de recherches préalables selon votre problématique.

✂ La portion liée aux services de coiffure, incluant l'utilisation de la caméra, le soin, le lavage et le séchage des cheveux ainsi que l'observation, ne peut pas être incluse

Soins purifiants à la carte (sans reçu d'assurance)

Service	Durée	Prix avant taxes	Prix taxes incluses
Purifiant rapide	30 à 40 min	56,53 \$	65 \$
Soin purifiant complet	1h15 à 1h30	108,72 \$	125 \$
Soin d'entretien (saisonnier)	1h à 1h15	78,28 \$	90 \$



6. Mentions légales

Cet accompagnement est offert à titre **éducatif et préventif**.

Il ne constitue pas un diagnostic médical ni un traitement.

En cas de doute ou de symptômes persistants, il est recommandé de consulter un **dermatologue**, le professionnel médical spécialisé en santé du cuir chevelu.



7. Contact

Chaque rencontre est une étape vers une meilleure compréhension de votre santé capillaire.

N'hésitez pas à me contacter pour toute question ou suivi.

Mélanie.

Mélanie Céré, N.D.

Naturopathe, Trichologiste & Accompagnante



450 821-9241



/melaniecere.ca coiffurebeauteentete.Com



melanie@coiffurebeauteentete.com

melaniecere@icloud.com